



# الملف التعريفي

## BUSINESS PROFILE

# 2026



**أفلاء الريس**  
**AFLAA ALRAYES**  
للخرسانة والبلك Readymix - Block

جودة تشيد  
المستقبل

لقد تبيننا رؤية المملكة 2030 التي  
تعكس قوة ومتانة الاقتصاد السعودي،  
والتي من شأنها الانتقال بالمملكة إلى  
آفاق أوسع وأشمل، ولا بُدَّ من تضافر  
جهود المجتمع لإنجاحها.

خادم الحرمين الشريفين  
الملك سلمان بن عبدالعزيز آل سعود



بلادنا تمتلك قُدرات استثمارية ضخمة،  
وسنسعى إلى أن تكون مُحرِّكًا لاقتصادنا  
وموردًا إضافيًا لبلادنا، وهذا هو عامل  
نجاحنا الثاني”

صاحب السمو الملكي  
الأمير محمد بن سلمان بن عبدالعزيز آل سعود

ولي العهد رئيس مجلس الوزراء



## مقدمة

يمثل مصنع أفلاء الريس للخرسانة الجاهزة والبلك نقطة الانطلاقة الأساسية لمسيرة التطور.

حيث جرى تأسيسه وفق أحدث المعايير الدولية للجودة، كما نحرص على تقديم منتجات خرسانية جاهزة تتميز بجودة خلطاتها ودقتها وفقاً لأرقى المعايير والممارسات العالمية، وبإشراف فريق متكامل من الخبراء والمهنيين المتخصصين في تطوير وتصنيع الخرسانة وتشغيل خطوط الإنتاج، وتقديم الدعم الفني وخدمات العملاء، إلى جانب مراقبة جودة مستمرة تضمن تسليم منتجات ذات كفاءة عالية وأداء موثوق يلبي تطلعات العملاء ويزيد من ثقتهم بنا.

تأسس مصنع أفلاء الريس للخرسانة الجاهزة والمنتجات الأسمنتية برؤية إدارية واعية، مدعومة بدراسات متكاملة واستثمار تجاوز ٣ مليون ريال سعودي، بهدف تقديم أعلى مستويات الجودة وتنفيذ المشاريع وفق المواصفات القياسية مع وضع العميل في مقدمة الأولويات.

يقود المصنع فريق ذو خبرة واسعة في المجالين التجاري والصناعي، مدعوم بكفاءات من مهندسين وفنيين، مما ساهم في تحقيق نجاحات متتالية وترسيخ مكانته في السوق. ويعتمد المصنع على أحدث المعدات ومعمل جودة متكامل لضمان تلبية احتياجات العملاء بكفاءة عالية.



ومع استمرار التطور، يعزز المصنع مكانته كأحد أبرز الجهات في المملكة في قطاع الخرسانة والمنتجات الأسمنتية، مستفيداً من دعم الدولة المستمر للقطاع الخاص.

## رسالتنا

تقديم خدمات عالية الجودة تفوق توقعات شركائنا، من خلال  
توظيف مواردنا بكفاءة، ودعم تنفيذ مشاريع ذات جدوى  
اقتصادية



## رؤيتنا

أن نُحدث نقلة نوعية في صناعة المنتجات الإسمنتية عبر  
تبني الابتكار، وتعزيز مبادئ الاستدامة، والالتزام الدائم بأعلى  
معايير الجودة والتميز.

# قيمنا



الاستدامة البيئية



الجودة والاحترافية



رضا العملاء



السلامة المهنية



خدمة المجتمع



التطوير المستمر

## ما يميزنا

فحوصات مخبرية  
دورية لضمان قوة  
تحمل المنتجات

فريق هندسي  
محترف متخصص في  
ضبط الجودة

خطوط إنتاج  
أوتوماتيكية ذات طاقة  
إنتاجية عالية

أسطول نقل  
لتوصيل الطلبات في  
الوقت المحدد

قدرة على تنفيذ  
طلبات خاصة حسب  
مواصفات العميل

التزام دقيق  
بالمواصفات السعودية  
والخليجية



# قدراتنا (إحصائيات وأرقام)

Our capabilities

## قدراتنا (إحصائيات وأرقام)

<b>+5</b> شهادة اعتماد والتزام بالمواصفات القياسية السعودية والخليجية	<b>+20</b> إنتاج البلك اليومي	<b>+1000</b> خلط الخرسانة اليومي	<b>+1000</b> خرسانة جاهزة عادية أو مسلحة - بلوك عادي أو بركاني
<b>+1000</b> عميل نشط من شركات المقاولات والمطورين العقاريين	<b>+50</b> العمالون غير السعوديين أكثر من 50 عاملاً	<b>+20</b> العمالون السعوديون	<b>+100</b> عدد المشاريع المنجزة أكثر من 100 مشروع

# أسطولنا ومعداتنا





منتجاتنا

Our products



## 1 أنواع الخرسانة

C10	C15	C20	C25	C30	C35	خرسانة
200Kg/m	250Kg/m	300Kg/m	350Kg/m	400Kg/m	450Kg/m	محتوى الأسمنت

# مميزات خرسانة أفلاء الريس



مرونة في التخصيص لتلبية  
احتياجات المشاريع المختلفة



تماسك مثالي يضمن  
استدامة البناء



مقاومة ممتازة  
للعوامل البيئية



قوة تحمل عالية

## 2 أنواع البلك



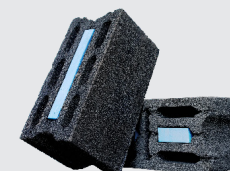
بلك عادي مقاس  $20 \times 20 \times 40$



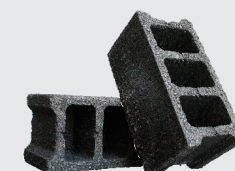
بلك عادي مقاس  $15 \times 20 \times 40$



بلك عادي مقاس  $10 \times 20 \times 40$



بلك بركاني مهزول  $15 \times 20 \times 40$



بلك بركاني عادي  $10 \times 20 \times 40$



## 3 الكسارة

نمتلك كسارة بحص مجهزة بأحدث المعدات والتقنيات، تُمكننا من إنتاج وتوريد مختلف مقاسات الركام بجودة عالية تلي احتياجات المشاريع الإنشائية.

نقوم من خلال الكسارة بتنفيذ كافة مراحل العمل، بدءًا من تكسير الصخور، مرورًا بعمليات الفرز الدقيقة، وصولًا إلى توفير منتجات متنوعة تشمل:  
- بحص للخرسانة - بحص للطرق - مواد الأساس (Sub-base)

كما نحرص على تطبيق أعلى معايير الجودة والسلامة، مع الالتزام بتوفير منتجات مطابقة للمواصفات القياسية، لضمان دعم مشاريع عملائنا بكفاءة وموثوقية.



# الجودة والسلامة المهنية

Quality and  
occupational safety

## الجودة والسلامة المهنية

تُعدّ الجودة أساس نجاح عملنا في مصنع أفلاء الريس للمنتجات الأسمنتية والبلوك لذلك نطبق أعلى المعايير في كل مراحل الإنتاج، ويشمل ذلك:

اختبارات قوة  
الضغط للخرسانة  
والبلوك

التخزين الجيد للمواد  
بعد اعتمادها من  
قسم الجودة بالمصنع

اختبار المواد الخام  
بمختبرات المصنع ومختبرات  
معتمدة خارجيا

توريد مواد ذات  
جودة عالية

الالتزام بالمواصفات  
القياسية لعلامة الجودة  
السعودية SASO

استخدام أجهزة  
فحص معتمدة في  
معامل المصنع

اختبارات  
الأبعاد

اختبارات  
الامتصاص



## السلامة

أما في مجال السلامة، نعمل على توفير بيئة عمل آمنة من خال توفير معدات الوقاية، وتنفيذ برامج تدريب مستمرة، وإجراء عمليات تفتيش منتظمة لضمان الالتزام بالإجراءات الوقائية.

ويمثل التزامنا بالجودة والسامة حجر الأساس لاستمرار النجاح وتحقيق ثقة عملائنا.



## CERTIFICATE

This is to Certify that the Quality Management System of  
**AFLAA ALRAYES INDUSTRIAL COMPANY**

SECOND INDUSTRIAL CITY - QASSIM - SAUDI ARABIA

has been audited and found to comply with the requirements of:

**ISO 9001:2015**  
**Quality Management System**

For the scope of activities described below:

MANUFACTURE OF HOLLOW CEMENT BLOCKS AND BRICKS, PRODUCTION OF READY-MIXED CONCRETE, MANUFACTURING OF MULTI-USE READY-MIXED AND DRY CONCRETE MIXES.

IAF Code: 16

Certificate No: 0000000

Date of initial registration DD.MM.YY Date of this Certificate DD.MM.YY Date of next surveillance audit DD.MM.YY Date of next certification DD.MM.YY

Validity of this certificate is subject to successful completion of surveillance audit on or before due date, in case surveillance audit not conducted this certificate shall be suspended/cancelled.

Director

For verification and updated information concerning the present certificate visit to [www.thehawk-eye.com](http://www.thehawk-eye.com)  
This Certificate is the property of Hawk Eye Certifications Pvt. Ltd. and shall be returned immediately when demanded.

Hawk Eye Certifications Private Limited  
Newtech Tower, 20th Floor, 401, 4th Street, 115, 116, 117, 118, 119, 120, 121, 122, 123, 124, 125, 126, 127, 128, 129, 130, 131, 132, 133, 134, 135, 136, 137, 138, 139, 140, 141, 142, 143, 144, 145, 146, 147, 148, 149, 150, 151, 152, 153, 154, 155, 156, 157, 158, 159, 160, 161, 162, 163, 164, 165, 166, 167, 168, 169, 170, 171, 172, 173, 174, 175, 176, 177, 178, 179, 180, 181, 182, 183, 184, 185, 186, 187, 188, 189, 190, 191, 192, 193, 194, 195, 196, 197, 198, 199, 200, 201, 202, 203, 204, 205, 206, 207, 208, 209, 210, 211, 212, 213, 214, 215, 216, 217, 218, 219, 220, 221, 222, 223, 224, 225, 226, 227, 228, 229, 230, 231, 232, 233, 234, 235, 236, 237, 238, 239, 240, 241, 242, 243, 244, 245, 246, 247, 248, 249, 250, 251, 252, 253, 254, 255, 256, 257, 258, 259, 260, 261, 262, 263, 264, 265, 266, 267, 268, 269, 270, 271, 272, 273, 274, 275, 276, 277, 278, 279, 280, 281, 282, 283, 284, 285, 286, 287, 288, 289, 290, 291, 292, 293, 294, 295, 296, 297, 298, 299, 300, 301, 302, 303, 304, 305, 306, 307, 308, 309, 310, 311, 312, 313, 314, 315, 316, 317, 318, 319, 320, 321, 322, 323, 324, 325, 326, 327, 328, 329, 330, 331, 332, 333, 334, 335, 336, 337, 338, 339, 340, 341, 342, 343, 344, 345, 346, 347, 348, 349, 350, 351, 352, 353, 354, 355, 356, 357, 358, 359, 360, 361, 362, 363, 364, 365, 366, 367, 368, 369, 370, 371, 372, 373, 374, 375, 376, 377, 378, 379, 380, 381, 382, 383, 384, 385, 386, 387, 388, 389, 390, 391, 392, 393, 394, 395, 396, 397, 398, 399, 400, 401, 402, 403, 404, 405, 406, 407, 408, 409, 410, 411, 412, 413, 414, 415, 416, 417, 418, 419, 420, 421, 422, 423, 424, 425, 426, 427, 428, 429, 430, 431, 432, 433, 434, 435, 436, 437, 438, 439, 440, 441, 442, 443, 444, 445, 446, 447, 448, 449, 450, 451, 452, 453, 454, 455, 456, 457, 458, 459, 460, 461, 462, 463, 464, 465, 466, 467, 468, 469, 470, 471, 472, 473, 474, 475, 476, 477, 478, 479, 480, 481, 482, 483, 484, 485, 486, 487, 488, 489, 490, 491, 492, 493, 494, 495, 496, 497, 498, 499, 500, 501, 502, 503, 504, 505, 506, 507, 508, 509, 510, 511, 512, 513, 514, 515, 516, 517, 518, 519, 520, 521, 522, 523, 524, 525, 526, 527, 528, 529, 530, 531, 532, 533, 534, 535, 536, 537, 538, 539, 540, 541, 542, 543, 544, 545, 546, 547, 548, 549, 550, 551, 552, 553, 554, 555, 556, 557, 558, 559, 560, 561, 562, 563, 564, 565, 566, 567, 568, 569, 570, 571, 572, 573, 574, 575, 576, 577, 578, 579, 580, 581, 582, 583, 584, 585, 586, 587, 588, 589, 590, 591, 592, 593, 594, 595, 596, 597, 598, 599, 600, 601, 602, 603, 604, 605, 606, 607, 608, 609, 610, 611, 612, 613, 614, 615, 616, 617, 618, 619, 620, 621, 622, 623, 624, 625, 626, 627, 628, 629, 630, 631, 632, 633, 634, 635, 636, 637, 638, 639, 640, 641, 642, 643, 644, 645, 646, 647, 648, 649, 650, 651, 652, 653, 654, 655, 656, 657, 658, 659, 660, 661, 662, 663, 664, 665, 666, 667, 668, 669, 670, 671, 672, 673, 674, 675, 676, 677, 678, 679, 680, 681, 682, 683, 684, 685, 686, 687, 688, 689, 690, 691, 692, 693, 694, 695, 696, 697, 698, 699, 700, 701, 702, 703, 704, 705, 706, 707, 708, 709, 710, 711, 712, 713, 714, 715, 716, 717, 718, 719, 720, 721, 722, 723, 724, 725, 726, 727, 728, 729, 730, 731, 732, 733, 734, 735, 736, 737, 738, 739, 740, 741, 742, 743, 744, 745, 746, 747, 748, 749, 750, 751, 752, 753, 754, 755, 756, 757, 758, 759, 760, 761, 762, 763, 764, 765, 766, 767, 768, 769, 770, 771, 772, 773, 774, 775, 776, 777, 778, 779, 780, 781, 782, 783, 784, 785, 786, 787, 788, 789, 790, 791, 792, 793, 794, 795, 796, 797, 798, 799, 800, 801, 802, 803, 804, 805, 806, 807, 808, 809, 810, 811, 812, 813, 814, 815, 816, 817, 818, 819, 820, 821, 822, 823, 824, 825, 826, 827, 828, 829, 830, 831, 832, 833, 834, 835, 836, 837, 838, 839, 840, 841, 842, 843, 844, 845, 846, 847, 848, 849, 850, 851, 852, 853, 854, 855, 856, 857, 858, 859, 860, 861, 862, 863, 864, 865, 866, 867, 868, 869, 870, 871, 872, 873, 874, 875, 876, 877, 878, 879, 880, 881, 882, 883, 884, 885, 886, 887, 888, 889, 890, 891, 892, 893, 894, 895, 896, 897, 898, 899, 900, 901, 902, 903, 904, 905, 906, 907, 908, 909, 910, 911, 912, 913, 914, 915, 916, 917, 918, 919, 920, 921, 922, 923, 924, 925, 926, 927, 928, 929, 930, 931, 932, 933, 934, 935, 936, 937, 938, 939, 940, 941, 942, 943, 944, 945, 946, 947, 948, 949, 950, 951, 952, 953, 954, 955, 956, 957, 958, 959, 960, 961, 962, 963, 964, 965, 966, 967, 968, 969, 970, 971, 972, 973, 974, 975, 976, 977, 978, 979, 980, 981, 982, 983, 984, 985, 986, 987, 988, 989, 990, 991, 992, 993, 994, 995, 996, 997, 998, 999, 1000



المواصفات السعودية  
Saudi Standards  
الهيئة السعودية للمواصفات والمقاييس والجودة  
Saudi Standards, Metrology and Quality Org.

### شهادة ترخيص باستعمال علامة الجودة License For Use of The Quality Mark

رقم الترخيص: 20240627401

تسود الهيئة السعودية للمواصفات والمقاييس والجودة بأنها رخصت باستخدام علامة الجودة على المنتجات الموضحة أدناه بعد استيفائها للمتطلبات اللازمة وفق المراجع القياسية الخاصة بها.

The Establishment:	شركة أفلاء للصناعة	المشاهة:
The Establishments Address:	المدينة الصناعية الثانية - بريدة - القصيم - المملكة العربية السعودية	عنوان المشاهة:
Production Line Location:	المدينة الصناعية الثانية - بريدة - القصيم - المملكة العربية السعودية	موقع خط الإنتاج:
Normative References:	SASO GSO ASTM C94-2022	المراجع القياسية:
The Trade Mark:		العلامة التجارية:
The Product:	خرسانة جاهزة الخط	المنتج:
Date of Granting:	2024/08/31	تاريخ المنح:
Date of Renewal:	-	تاريخ التجديد:
Date of Expiry:	2027/08/31	تاريخ الانتهاء:

مدير عام الإدارة العامة لمنح الشهادات  
Director General of Certification Department

المهندس/ خالد بن محمد المله  
Eng. Khalid M. Alhamlah



تتأكد من صحة هذه الشهادة بولي إثارة موصفاً على الترخيص، وأي خطأ أو تغيير في هذه الشهادة ينعقد.  
To verify this certification visit SASO website, and any changes or modification on this certificate will affect its validity.

المملكة العربية السعودية  
Kingdom of Saudi Arabia

ص.ب 3437 الرياض 11471  
P.O.Box 3437 Riyadh 11471

T 92009985  
F +96611 4520086

www.saso.gov.sa  
info@saso.gov.sa



حصلت شركة أفلاء الريس الصناعية على شهادة ISO 9001:2015 التي تؤكد التزامها بتطبيق نظام إدارة جودة متوافق مع المعايير الدولية، ويشمل نطاق الشهادة تصنيع البلوك الإسمنتي والخرسانة الجاهزة والخلطات المتعددة الاستخدام، مما يعزز كفاءة الإنتاج وثقة العملاء وجودة المنتجات.



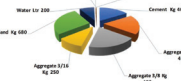
**CONCRETE MIX DESIGN**

Project: **QMS-QF-1302** Mix Design Customer: **AFLLA AL-RAYES** Location: **Buraydah**

Concrete Producer: **AFLLA AL-RAYES** Supplier Code: **0402/25** Date: **04/02/25**

DESIGN REQUIREMENT			MATERIAL DATA			
Cement Content (kg)	400	Concrete Class	Grade 23	Description	Supplier	Location
Cement Type	I & V	Slump Range mm	125 ± 25	App. 34		
Siement Source	City Cement	Required limit of workability, hrs	2	App. 38		
Intrapped Air Content %	2	Characteristic Strength @ 28 Days	25 Mpa	Washed Sand		
Free Water/Cement Ratio	0.48	Speciment Type	Cylinder	Sand		
Iron Silica	8%	Norm. Max. Size of Agg. (mm)	20	Additives		

CONCRETE MIX PROPORTION			MIX DESIGN FRESH PROPERTIES			
Material	Unit	Batch Weight / 1 M <sup>3</sup>	V. M <sup>3</sup>	Description	Supplier	Location
Cement	Kg	400	0.127	Temp. of Concrete		28.5
Aggregate 34	Kg	470	0.177	100 Weight of Fresh Concrete, kg/m <sup>3</sup>		2477
Aggregate 38	Kg	470	0.177	SLUMP		
Aggregate 316	Kg	200	0.093	Time, Min	min	
Sand	Kg	600	0.252	30 min	150	
Water	Ltr	200	0.200	60 min	125	
Flocrete PC-415	Ltr	4.5	0.004	Vol. of Entrapped Air		
Flocrete MPC-20	Ltr	2	0.002	1.062		



Approved & Submitted by: **Eng. Mosaab Khalid** Date: **04/02/25**

Reviewed by Contractor: \_\_\_\_\_ Date: \_\_\_\_\_

Reviewed by Material Engr: \_\_\_\_\_ Date: \_\_\_\_\_


**CONCRETE MIX DESIGN**

Project: **QMS-QF-1302** Mix Design Customer: **AFLLA AL-RAYES** Location: **Buraydah**

Concrete Producer: **AFLLA AL-RAYES** Supplier Code: **0402/25** Date: **04/02/25**

DESIGN REQUIREMENT			MATERIAL DATA			
Cement Content (kg)	300	Concrete Class	Grade 23	Description	Supplier	Location
Cement Type	I & V	Slump Range mm	125 ± 25	App. 34		
Siement Source	City Cement	Required limit of workability, hrs	2	App. 38		
Intrapped Air Content %	2	Characteristic Strength @ 28 Days	25 Mpa	Washed Sand		
Free Water/Cement Ratio	0.52	Speciment Type	Cylinder	Sand		
Iron Silica	8%	Norm. Max. Size of Agg. (mm)	20	Additives		

CONCRETE MIX PROPORTION			MIX DESIGN FRESH PROPERTIES			
Material	Unit	Batch Weight / 1 M <sup>3</sup>	V. M <sup>3</sup>	Description	Supplier	Location
Cement	Kg	300	0.111	Temp. of Concrete		28.5
Aggregate 34	Kg	470	0.177	100 Weight of Fresh Concrete, kg/m <sup>3</sup>		2065
Aggregate 38	Kg	470	0.177	SLUMP		
Aggregate 316	Kg	200	0.104	Time, Min	min	
Sand	Kg	750	0.270	30 min	150	
Water	Ltr	200	0.200	60 min	125	
Flocrete PC-415	Ltr	3.5	0.003	Vol. of Entrapped Air		
Flocrete MPC-20	Ltr	1.5	0.001	1.064		



Approved & Submitted by: **Eng. Mosaab Khalid** Date: **04/02/25**

Reviewed by Contractor: \_\_\_\_\_ Date: \_\_\_\_\_

Reviewed by Material Engr: \_\_\_\_\_ Date: \_\_\_\_\_

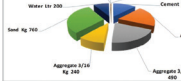
**CONCRETE MIX DESIGN**

Project: **QMS-QF-1302** Mix Design Customer: **AFLLA AL-RAYES** Location: **Buraydah**

Concrete Producer: **AFLLA AL-RAYES** Supplier Code: **0402/25** Date: **04/02/25**

DESIGN REQUIREMENT			MATERIAL DATA			
Cement Content (kg)	300	Concrete Class	Grade 30	Description	Supplier	Location
Cement Type	I & V	Slump Range mm	125 ± 25	App. 34		
Siement Source	City Cement	Required limit of workability, hrs	2	App. 38		
Intrapped Air Content %	2	Characteristic Strength @ 28 Days	30 Mpa	Washed Sand		
Free Water/Cement Ratio	0.48	Speciment Type	Cylinder	Sand		
Iron Silica	4%	Norm. Max. Size of Agg. (mm)	20	Additives		

CONCRETE MIX PROPORTION			MIX DESIGN FRESH PROPERTIES			
Material	Unit	Batch Weight / 1 M <sup>3</sup>	V. M <sup>3</sup>	Description	Supplier	Location
Cement	Kg	300	0.095	Temp. of Concrete		28.5
Aggregate 34	Kg	400	0.155	100 Weight of Fresh Concrete, kg/m <sup>3</sup>		2440
Aggregate 38	Kg	400	0.155	SLUMP		
Aggregate 316	Kg	240	0.089	Time, Min	min	
Sand	Kg	740	0.281	30 min	150	
Water	Ltr	200	0.200	60 min	125	
Flocrete PC-415	Ltr	3.5	0.003	Vol. of Entrapped Air		
Flocrete MPC-20	Ltr	1.5	0.001	1.060		



Approved & Submitted by: **Eng. Mosaab Khalid** Date: **04/02/25**

Reviewed by Contractor: \_\_\_\_\_ Date: \_\_\_\_\_

Reviewed by Material Engr: \_\_\_\_\_ Date: \_\_\_\_\_


**CONCRETE MIX DESIGN**

Project: **QMS-QF-1302** Mix Design Customer: **AFLLA AL-RAYES** Location: **Buraydah**

Concrete Producer: **AFLLA AL-RAYES** Supplier Code: **16/08/25** Date: **16/08/25**

DESIGN REQUIREMENT			MATERIAL DATA			
Cement Content (kg)	280	Concrete Class	Grade 45	Description	Supplier	Location
Cement Type	I & V	Slump Range mm	125 ± 25	App. 34	Ahhabeb	Buraydah
Siement Source	City Cement	Required limit of workability, hrs	2	App. 38	Ahhabeb	Buraydah
Intrapped Air Content %	2	Characteristic Strength @ 28 Days	45 Mpa	App. 316	Ahhabeb	Buraydah
Free Water/Cement Ratio	0.55	Speciment Type	Cylinder	Sand	Oralza	Oralza
Iron Silica	8%	Norm. Max. Size of Agg. (mm)	20	Additives	DCP	Riyadh

CONCRETE MIX PROPORTION			MIX DESIGN FRESH PROPERTIES			
Material	Unit	Batch Weight / 1 M <sup>3</sup>	V. M <sup>3</sup>	Description	Supplier	Location
Cement	Kg	280	0.079	Temp. of Concrete		28.5
Aggregate 34	Kg	470	0.179	100 Weight of Fresh Concrete, kg/m <sup>3</sup>		2495
Aggregate 38	Kg	470	0.179	SLUMP		
Aggregate 316	Kg	200	0.096	Time, Min	min	
Sand	Kg	630	0.307	30 min	150	
Water	Ltr	200	0.200	60 min	125	
Flocrete PC-415	Ltr	3	0.002	Vol. of Entrapped Air		
Flocrete MPC-20	Ltr	1.5	0.001	1.065		



Approved & Submitted by: **Eng. Mosaab Khalid** Date: **04/02/25**

Reviewed by Contractor: \_\_\_\_\_ Date: \_\_\_\_\_

Reviewed by Material Engr: \_\_\_\_\_ Date: \_\_\_\_\_


**CONCRETE MIX DESIGN**

Project: **QMS-QF-1302** Mix Design Customer: **AFLLA AL-RAYES** Location: **Buraydah**

Concrete Producer: **AFLLA AL-RAYES** Supplier Code: **16/08/25** Date: **16/08/25**

DESIGN REQUIREMENT			MATERIAL DATA			
Cement Content (kg)	485	Concrete Class	Grade 45	Description	Supplier	Location
Cement Type	I & V	Slump Range mm	125 ± 25	App. 34	Ahhabeb	Buraydah
Siement Source	City Cement	Required limit of workability, hrs	2	App. 38	Ahhabeb	Buraydah
Intrapped Air Content %	2	Characteristic Strength @ 28 Days	45 Mpa	App. 316	Ahhabeb	Buraydah
Free Water/Cement Ratio	0.55	Speciment Type	Cylinder	Sand	Oralza	Oralza
Iron Silica	8%	Norm. Max. Size of Agg. (mm)	20	Additives	DCP	Riyadh

CONCRETE MIX PROPORTION			MIX DESIGN FRESH PROPERTIES			
Material	Unit	Batch Weight / 1 M <sup>3</sup>	V. M <sup>3</sup>	Description	Supplier	Location
Cement	Kg	400	0.165	Temp. of Concrete		28.5
Aggregate 34	Kg	400	0.161	100 Weight of Fresh Concrete, kg/m <sup>3</sup>		2379
Aggregate 38	Kg	300	0.132	SLUMP		
Aggregate 316	Kg	250	0.093	Time, Min	min	
Sand	Kg	650	0.241	30 min	150	
Water	Ltr	200	0.200	60 min	125	
Flocrete PC-415	Ltr	6	0.005	Vol. of Entrapped Air		
Flocrete MPC-20	Ltr	2.5	0.002	1.090		



Approved & Submitted by: **Eng. Mosaab Khalid** Date: **16/08/25**

Reviewed by Contractor: \_\_\_\_\_ Date: **16/08/25**

Reviewed by Material Engr: **Eng. Mosaab Khalid** Date: **16/08/25**

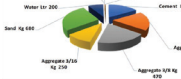
**CONCRETE MIX DESIGN**

Project: **QMS-QF-1302** Mix Design Customer: **AFLLA AL-RAYES** Location: **Buraydah**

Concrete Producer: **AFLLA AL-RAYES** Supplier Code: **16/08/25** Date: **16/08/25**

DESIGN REQUIREMENT			MATERIAL DATA			
Cement Content (kg)	400	Concrete Class	Grade 30	Description	Supplier	Location
Cement Type	I & V	Slump Range mm	125 ± 25	App. 34		
Siement Source	City Cement	Required limit of workability, hrs	2	App. 38		
Intrapped Air Content %	2	Characteristic Strength @ 28 Days	30 Mpa	Washed Sand		
Free Water/Cement Ratio	0.46	Speciment Type	Cylinder	Sand		
Iron Silica	8%	Norm. Max. Size of Agg. (mm)	20	Additives		

CONCRETE MIX PROPORTION			MIX DESIGN FRESH PROPERTIES			
Material	Unit	Batch Weight / 1 M <sup>3</sup>	V. M <sup>3</sup>	Description	Supplier	Location
Cement	Kg	400	0.127	Temp. of Concrete		28.5
Aggregate 34	Kg	470	0.177	100 Weight of Fresh Concrete, kg/m <sup>3</sup>		2477
Aggregate 38	Kg	470	0.177	SLUMP		
Aggregate 316	Kg	200	0.093	Time, Min	min	
Sand	Kg	600	0.252	30 min	150	
Water	Ltr	200	0.200	60 min	125	
Flocrete PC-415	Ltr	4.5	0.004	Vol. of Entrapped Air		
Flocrete MPC-20	Ltr	2	0.002	1.062		



Approved & Submitted by: **Eng. Mosaab Khalid** Date: **04/02/25**

Reviewed by Contractor: \_\_\_\_\_ Date: \_\_\_\_\_

Reviewed by Material Engr: \_\_\_\_\_ Date: \_\_\_\_\_

**تصميم**  
**الخلطة**  
**MIX DESIGN**



# أعمالنا ومشاريعنا





يعتزُّ مصنع أفلاء الريس للخرسانة والمنتجات الأسمنتية بشراكات استراتيجية مع نخبة من الجهات الحكومية والقطاع الخاص، حيث قدّم خدماته لعدد واسع من المشاريع الإنشائية التي شكّلت جزءاً مهماً من مسيرته المهنية، وضعوا ثقتهم في منتجاتنا واعتمدوا علينا في تنفيذ مشاريعهم الحيوية وقد كانت تلك الشراكات مصدر قوة ودافعاً للاستمرار في تقديم منتجات عالية الجودة تلبّي تطلعات العملاء.

## شركاء النجاح



## مشاريع منفذة للشركات

- مصنع أكو للصناعة
- شركة لبريكو المحدودة
- شركة بصمة البواني للمقاولات
- مصنع سبل الطيب للصناعة
- مؤسسة البوادي للمقاولات
- شركة سمو الاستثمارية
- شركة زاوية الجودة للمقاولات
- شركة ركن النيل للمقاولات
- شركة أميل الوطنية التجارية
- شركة عبد الرحمن سعود العجلان وشركاه
- شركة المعماري المتقدمة
- مجموعة القصاص الدولية للتجارة
- مؤسسة أرسنا للبناء للمقاولات
- شركة الحصون ستتر
- شركة محمد علي سويلم
- شركة أركان العالمية للمقاولات
- شركة بدرين العالمية للصناعة
- مؤسسة ابتكار المجد للمقاولات العامة
- مؤسسة محمد عبد العزيز الفوزان
- مصنع فيوري للمنظفات
- شركة أعمال طرق نجد للمقاولات العامة
- مؤسسة عبد العزيز أحمد إبراهيم الفليو
- مؤسسة وكاد الجزيرة للمقاولات العامة
- مؤسسة منزل الخيال التجارية
- مؤسسة بستان الوادي للتشغيل والصيانة
- شركة نيلوفر المتطورة المتحدة شخص واحد



أفلاء  
AFLAA  
لتأجير الحاويات  
للتواصل: 0555178073

أفلاء  
لتأجير الحاويات  
Containers Rental

## 4 تأجير الحاويات

في شركتنا، نقدّم خدمات متكاملة في مجال الحاويات، تشمل تأجير وتوفير حاويات بعواصفات متعددة تلبّي احتياجات المشاريع، سواء للاستخدامات الصناعية أو التجارية أو الميدانية. نحرص على توفير حاويات ذات جودة عالية، مجهزة لتحمل مختلف الظروف التشغيلية، مع الالتزام بأعلى معايير السلامة.



تأجير حاويات بعقاسات مختلفة  
حاويات تخزين للمواقع والمشاريع  
حاويات مخصصة لنقل البضائع  
حاويات مكاتب ميدانية مجهزة  
توفير حاويات للفعاليات والمشاريع المؤقتة  
خدمات نقل وتوصيل الحاويات إلى مواقع العمل



المقر الرئيسي: القصيم - بريدة / المدينة الصناعية الثانية (مدن) 📍

للتواصل: 920017412 - 0553150045 📞

راسلنا عبر الايميل : readymix@aflaaalrayes.com ✉️

موقعنا الالكتروني: www.aflaaalrayes.com 🌐

---

 @aflaa\_concrete